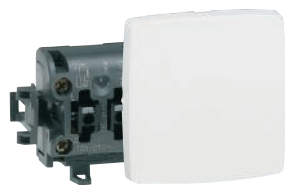
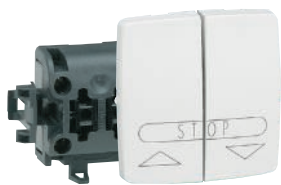


Отео™ устройства управления



861 01



861 13

Цвет белый RAL 9010
IP2X обеспечивает защиту от прямого контакта с токоведущими частями

Отео™ механизмы



861 27



861 57

Цвет белый RAL 9010

Упак.	Кат. №	Выключатели 250 В~
		10 AX (кроме Кат. № 861 14)
10/100	861 01	Переключатель на два направления
10	861 03	Выключатель двухполюсный
10	861 04	Переключатель промежуточный
1	861 14	Переключатель с индикацией без нейтрали 4 А макс. (лампа 60 Вт минимум)
10	861 17	Переключатель на два направления с подсветкой Подсветка лампочкой Кат. № 899 01/02/07 Индикация лампочкой Кат. № 899 01/02/06 Лампы поставляются отдельно
10	861 19	Переключатель на два направления со шнурком. Поставляется без шнурка Кат. № 896 05
10	861 20	Переключатель на два направления двойной
1	861 68	Цвет белый. Светорегулятор поворотный для галогенных ламп и ламп накаливания от 40 до 300 Вт, для низковольтных галогенных ламп от 40 до 300 ВА с ферромагнитным трансформатором
		Выключатели кнопочные 6 А – 250 В~
10	861 06	Выключатель кнопочный без фиксации Н.Р.-контакт
10	861 05	Выключатель кнопочный с индикацией Н.Р.-контакт Подсветка лампочкой Кат. № 899 01/02/07
10	861 09	Выключатель кнопочный с держателем этикеток, переключающий контакт, подсветка лампочкой Кат. № 899 01/02/06
10	861 21	Выключатель кнопочный двойной Н.Р.-контакт
		Управление рольставнями 6 А – 250 В~
10	861 10	Выключатель кнопочный для блоков управления
10	861 13	Выключатель для непосредственного управления приводом
		Управление вентилятором 6 А – 250 В~
10	861 16	Переключатель для непосредственного управления вентиляцией

Упак.	Кат. №	Световая индикация
10	861 49	Механизм подсветки или индикации Используются лампы Е10, см. ниже, поставляются без рассеивателя
		Рассеиватели для механизмов подсветки
10	861 80	Бесцветный
10	861 81	Зеленый
10	861 82	Оранжевый
10	861 83	Красный
		Лампы
		Лампы для подсветки
10	899 01	12 В – белая мощность 0,4 Вт
10	899 02	24 В – белая мощность 0,8 Вт
10	899 07	230 В – люминесцентная зеленая
		Лампы для индикаторов или механизмов с этикеткой Для напряжения 12 или 24 В используются лампы Кат. № 899 01/02
10	899 06	230 В – неоновая оранжевая
		Лампы Е10 для индикаторов
10	898 00	12 В – 4 Вт
10	898 01	24 В – 4 Вт
10	898 02	48 В – 4 Вт
10	898 04	230 В – 3/4 Вт
		Розетки 16 А – 250 В~
10	861 22	2 К с защитными шторками
10	861 29	2 К + 3, немецкий стандарт
10/100	861 27	2 К + 3 с защитными шторками, французский стандарт
		Вывод кабеля
10	861 48	Снабжен кабельным зажимом
		Коробка осветительная
10/100	861 57	С 4 зажимами для проводников сечением 2,5 мм ²


Oteo™

розетки телефонные,
розетки RJ 45



861 33

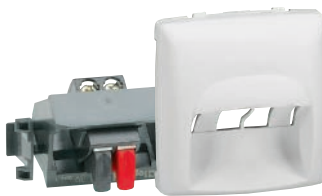
Цвет белый RAL 9010

Упак.	Кат. №	Розетки телефонные
10	861 43	RJ11 С самозащищающимися зажимами Быстрое подключение поворотом на 1/4 оборота
10	861 34	RJ 12 С самозащищающимися зажимами Быстрое подключение поворотом на 1/4 оборота
10	861 33	RJ 45 для цифровых телефонных линий / Интернет 8 контактов С самозащищающимися зажимами, Быстрое подключение поворотом на 1/4 оборота С клеммой для заземления 2,5 мм ² 

Упак.	Кат. №	Розетки RJ 45
10	861 44	Соответствуют ISO 11801 ред. – 2.0, EN 50 173 и EIA/TIA 568 Оснащены механизмом Altair Cat. 6 Для кабельной системы Легран LCS ⁶ Class E UTP, 8 контактов
10	861 52	UTP, два коннектора RJ 45
10	861 47	FTP, 9 контактов
10	861 54	FTP, два коннектора RJ 45
10	861 59	Cat. 5e Для кабельной системы Легран LCS ⁵ Class E UTP, 8 контактов
10	861 61	FTP, 9 контактов
1	747 88	Этикетки Комплект: 5 красных и 5 зеленых

Oteo™

розетки телевизионные,
розетки для акустических систем



861 39



861 42

Упак.	Кат. №	Розетки телевизионные
10	861 42	TV вилка и FM розетка \square 9,52 мм Разъем спутникового телевидения «F» Рекомендуемый кабель 19 VATC/21 VATC A Розетка тройная Для телевизионной и спутниковой антенн с индивидуальным демодулятором Позволяет принимать цифровые передачи TV: 5 – 68/120 – 862 МГц FM: 87,5 – 108 МГц Спутник: 950 – 2150 МГц Ослабление 2 дБ Снабжен зажимом для подсоединения коаксиального кабеля TV – FM – SAT
10	861 45	Розетка двойная Для кабельной сети, телевизионной или спутниковой антенны (без индивидуального демодулятора) TV: 5 – 68/120 – 862 МГц FM: 87,5 – 108 МГц Проходная Ослабление 1,5 дБ Снабжен зажимом для подсоединения коаксиального кабеля TV – FM
10	861 40	Розетка простая TV 0 – 2150 МГц TV

Упак.	Кат. №	Розетки для акустических систем
10	861 39	С зажимом для быстрого подсоединения Цветная маркировка Возможность установки дополнительного зажима Кат. № 512 01
10	512 01	Дополнительный зажим для подсоединения



860 01



860 68



860 09



860 27



860 48



860 57

Защита от прямого контакта с токоведущими частями IP2X

Упак.	Кат. №	Выключатели 250 В~
		10 AX (кроме Кат. № 860 14)
10/100	 Белый RAL 9010 860 01	Переключатель на два направления
10	860 03	Выключатель двухполюсный
10	860 04	Переключатель промежуточный
1	860 14	Переключатель с индикацией без нейтрали 4 А макс. (лампа 60 Вт минимум)
10	860 17	Переключатель с подсветкой или индикацией. Подсветка лампочкой Кат. № 899 Индикация лампочкой Кат. № 899 01/02/06. Лампы поставляются отдельно (см. напротив)
10	860 19	Переключатель со шнурком. Поставляется без шнурка Кат. № 896 05
10	860 20	Двойной переключатель
1	860 68	Светорегулятор поворотный для галогенных ламп и ламп накаливания от 40 до 300 Вт, для низковольтных галогенных ламп от 40 до 300 ВА с ферромагнитным трансформатором
		Выключатели кнопочные 6 А – 250 В~
10	860 06	Выключатель кнопочный без фиксации Н.Р. – контакт
10	860 05	Выключатель кнопочный с подсветкой Н.Р. – контакт подсветка лампочкой Кат. № 899 01/02/07
10	860 09	Выключатель кнопочный с держателем этикеток, переключающий контакт (Н.О.+Н.Р.), лампочкой Кат. № 899 01/02/06
10	860 21	Выключатель кнопочный двойной Н.Р. – контакт
		Управление рольставнями 6 А – 250 В~
10	860 10	Выключатель кнопочный для блоков управления
10	860 13	Выключатель для непосредственного управления приводом
		Управление вентилятором 6 А – 250 В~
10	860 16	Переключатель для непосредственного управления вентилятором

Упак.	Кат. №	Световая индикация
		Механизм подсветки или индикации
10	 Белый RAL 9010 860 49	Используются лампы E10 (см. ниже) Поставляется без рассеивателя
		Рассеиватели для индикаторов
10	861 80	Бесцветный
10	861 81	Зеленый
10	861 82	Оранжевый
10	861 83	Красный
		Лампы
		Лампы для подсветки
10	899 01	12 В – белая
10	899 02	24 В – белая
10	899 07	230 В – люминесцентная зеленая
		Лампы для индикаторов или механизмов с этикеткой
		Для напряжений 12 или 24 В используются лампы Кат. № 899 01/02
10	899 06	230 В – неоновая оранжевая
		Лампы E10 для индикатора
10	898 00	12 В – 4 Вт
10	898 01	24 В – 4 Вт
10	898 02	48 В – 4 Вт
10	898 04	230 В – 3/4 Вт
		Розетки 16 А – 250 В~
10	860 22	2 К с защитной шторкой
10	860 29	2 К + 3, немецкий стандарт
10/100	860 27	2 К + 3 с защитной шторкой, французский стандарт
		Кабельный вывод
10	860 48	Снабжен кабельным зажимом
		Коробка ответвительная
10/100	860 57	С 4 зажимами для проводников 2,5 мм ²

Oteo™

изделия в комплекте

Oteo™

рамки для механизмов



860 40



860 39



860 33



860 92

Цвет белый RAL 9010

Упак.	Кат. №	Розетки телевизионные
		TV вилка и FM розетка → 9,52 мм Разъем спутникового телевидения "F" Рекомендуемый кабель 19 VATC/21 VATC A
		Розетка тройная Для телевизионной и спутниковой антенн с индивидуальным демодулятором Позволяет принимать цифровые передачи TV 5 – 68/120-862 МГц FM 87,5 – 108 МГц SAT 950 – 2150 МГц Ослабление 2 дБ Снабжен зажимом для подсоединения коаксиального кабеля TV – FM – SAT
10	860 42	
		Розетка двойная Для кабельной сети, телевизионной или спутниковой антенн (без индивидуального демодулятора) TV 5 – 68/120-862 МГц FM 87,5 – 108 МГц Проходная Ослабление 1,5 дБ Снабжен зажимом для подсоединения коаксиального кабеля TV – FM
10	860 45	
		Розетка простая TV 0 – 2150 МГц TV
10	860 40	
		Розетки для акустических систем
10	860 39	С зажимом для быстрого подсоединения Цветная маркировка Возможность установки дополнительного зажима Кат. № 512 01
10	512 01	Дополнительный зажим для подсоединения
		Розетки телефонные
10	860 43	RJ 11 С самозачищающимися зажимами Быстрое подключение поворотом на 1/4 оборота
10	860 34	RJ 12 С самозачищающимися зажимами Быстрое подключение поворотом на 1/4 оборота
10	860 33	RJ 45 для цифровых телефонных линий / Интернет 8 контактов Позволяет осуществить непосредственное подключение модема (Интернет) С самозачищающимися зажимами Быстрое подключение поворотом на 1/4 оборота С клеммой заземления 2,5 мм ² 



Рамка на 1 пост «специальная для DLP», Кат. № 314 04, с розеткой 2К+3 Кат. № 861 27

Упак.	Кат. №	Рамки для накладного монтажа
		Используется как для горизонтального, так и для вертикального монтажа механизмов Oteo
20	860 91	1 пост 72 x 72 мм
10	860 92	2 поста 138 x 72 мм
5	860 93	3 поста 207 x 72 мм
		Рамки для монтажа на мини-плинтусы DLPlus
		Используется как для горизонтального, так и для вертикального монтажа
		Рамка простая для монтажа вдоль мини-плинтуса
10	314 04	Для мини-плинтуса глубиной 12,5 мм
10	314 56	Для мини-плинтуса глубиной 16 мм
10	314 08	Для мини-плинтуса глубиной 20 мм
5	314 50	Для плинтуса глубиной 20 мм
		Рамка простая для монтажа на мини-плинтус
10	314 05	Для мини-плинтуса глубиной 12,5 мм
10	314 07	Для мини-плинтуса глубиной 16 мм
10	314 09	Для мини-плинтуса глубиной 20 мм
		Рамка двойная для монтажа вдоль мини-плинтуса
5	314 14	Для мини-плинтуса глубиной 12,5 мм
5	314 66	Для мини-плинтуса глубиной 16 мм
5	314 18	Для мини-плинтуса глубиной 20 мм
5	314 51	Для плинтуса глубиной 20 мм

Отео: таблица выбора

Механизмы			Oteo в комплекте	Oteo комбинированный
Выключатели 250 В~ 10 АХ (кроме Кат. № 860 14 и Кат. № 861 14)		Переключатель	860 01	861 01
		Выключатель двухполюсный	860 03	861 03
		Переключатель промежуточный	860 04	861 04
		Перекл. с индикацией без нейтрали (4 А)	860 14	861 14
		Перекл. с подсветкой/индикацией	860 17	861 17
		Переключатель со шнурком	860 19	861 19
		Переключатель двойной	860 20	861 20
		Светорегулятор	860 68	861 68
Выключатель кнопочный 6 А - 250 В~		Кнопочный выключатель	860 06	861 06
		Кнопочный выключатель с подсветкой	860 05	861 05
		Кноп. выкл. с держателем этикеток	860 09	861 09
		Кнопочный выключатель двойной	860 21	861 21
Выкл. для управления рольставнями 6 А - 250 В~		Кнопочный выключатель	860 10	861 10
		Выключатель	860 13	861 13
Упр. вентиляцией - 6 А - 250 В~		Переключатель	860 16	861 16
Световая индикация		Механизм подсветки	860 49	861 49
		Рассеиватель бесцветный	861 80	861 80
		Рассеиватель зеленый	861 81	861 81
		Рассеиватель оранжевый	861 82	861 82
		Рассеиватель красный	861 83	861 83
Розетки, французский стандарт 16 А - 250 В~		2 К с защитными шторками	860 22	861 22
Розетки, немецкий стандарт 16 А - 250 В~		2 К + 3 с защитными шторками	860 27	861 27
Кабельный ввод		Кабельный ввод	860 48	861 48
Коробка ответвительная		Коробка ответвительная	860 57	861 57
Розетки TV		TV	860 40	861 40
		TV - FM	860 45	861 45
		TV - FM - SAT	860 42	861 42
Розетки для акустич. систем		Розетка с зажимом	860 39	861 39
		Дополнительный зажим	512 01	512 01
Розетки информационные		UTP Cat. 6 RJ 45	861 44	
		UTP Cat. 6 2 x RJ 45	861 52	
		FTP Cat. 6 RJ 45	861 47	
		FTP Cat. 6 2 x RJ 45	861 54	
		UTP Cat. 5e RJ 45	861 59	
		FTP Cat. 5e RJ 45	861 61	
Розетки телефонные		RJ 11	860 43	861 43
		RJ 12	860 34	861 34
		8 конт. RJ 45 – Интернет/цифр. тел. линия	860 33	861 33

Рамки	Рамки для накладн. монтажа	Рамки для мини-плинтусов DLPlus		Рамки для плинтусов
		вдоль плинтуса	на плинтус	
1 пост	860 91	314 04 (12,5 мм) ⁽¹⁾ 314 56 (16 мм) ⁽¹⁾ 314 08 (20 мм) ⁽¹⁾	314 05 (12,5 мм) ⁽¹⁾ 314 07 (16 мм) ⁽¹⁾ 314 09 (20 мм) ⁽¹⁾	314 50
2 поста	860 92	314 14 (12,5 мм) ⁽¹⁾ 314 66 (16 мм) ⁽¹⁾ 314 18 (20 мм) ⁽¹⁾		314 51
3 поста	860 93			

(1) Глубина мини-плинтуса